

Digitális Herbárium

CD melléklet

Podani János: *A szárazföldi növények evolúciója és rendszertana*
c. könyvének második kiadásához.

© A szerző

ELTE Eötvös Kiadó, Budapest



2007

A CD-n összesen mintegy 3000 digitálisan kidolgozott kép található, amelyek kb. 2600 növényfajt illusztrálnak. A tényleges felvételek száma azonban ennél lényegesen több, hiszen számos kép több részből, időnként hátról tevődik össze, ily módon illusztrálva a kérdéses faj különféle részleteit. Leggyakrabban termések, virágok vagy egyéb jellegzetes bélégek jelennek meg a fő képbe illesztett kis ikonokon.

A képanyag sajnos nem egyenletesen reprezentálja a szárazföldi növények rendszerét: a tartalom leginkább lehetőségeimmel függ össze. Szándékom ellenére tehát igen sok család egyelőre nem szerepel a „herbáriumban”, mások viszont talán aránytalanul is sok fajjal képviseltetik magukat. A képek kisebb része még a „filmvilágban” készült dia átmásolásával készült. Az eredetileg is digitális géppel készített képek minősége bizonyos jobban a „bescannelt” képekénél, amiért elsősorban a Minolta Dimage 7i fényképezőgépet terheli a felelősség.

A felvételek nagyobbik része terepen készült és a növényeket természetes környezetben ábrázolja. A hazai flórát a következő helyeken készített felvételek egészítik ki több-kevesebb fajjal: Olaszország, USA, Kanada, Brazília, Taiwan, Kína, Japán, Dél és Észak Korea, Marokkó, Kanári-szigetek és Erdély. Ugyanakkor élnem kellett a lehetőséggel is, hogy természetbe vont, kertekben kultivált és üvegházakban nevelt példányokról is készítsék képeket, hiszen nélkülük igencsak hiányos lenne az összkép. Kiemelendők a botanikus kertek, elsősorban az

- ELTE TTK Budapesti Fűvészkertje,
- a Corvinus Egyetem Budai Arborétuma és Soroksári Botanikus Kertje,
- az MTA ÖBKI Botanikus Kert, Vácrátót,
- a Szegedi Egyetem Botanikus Kertje,
- a Debreceni Egyetem Botanikus Kertje,
- a Szarvasi Arborétum,
- a Budapesti Állat- és Növénykert.

ill. külföldön

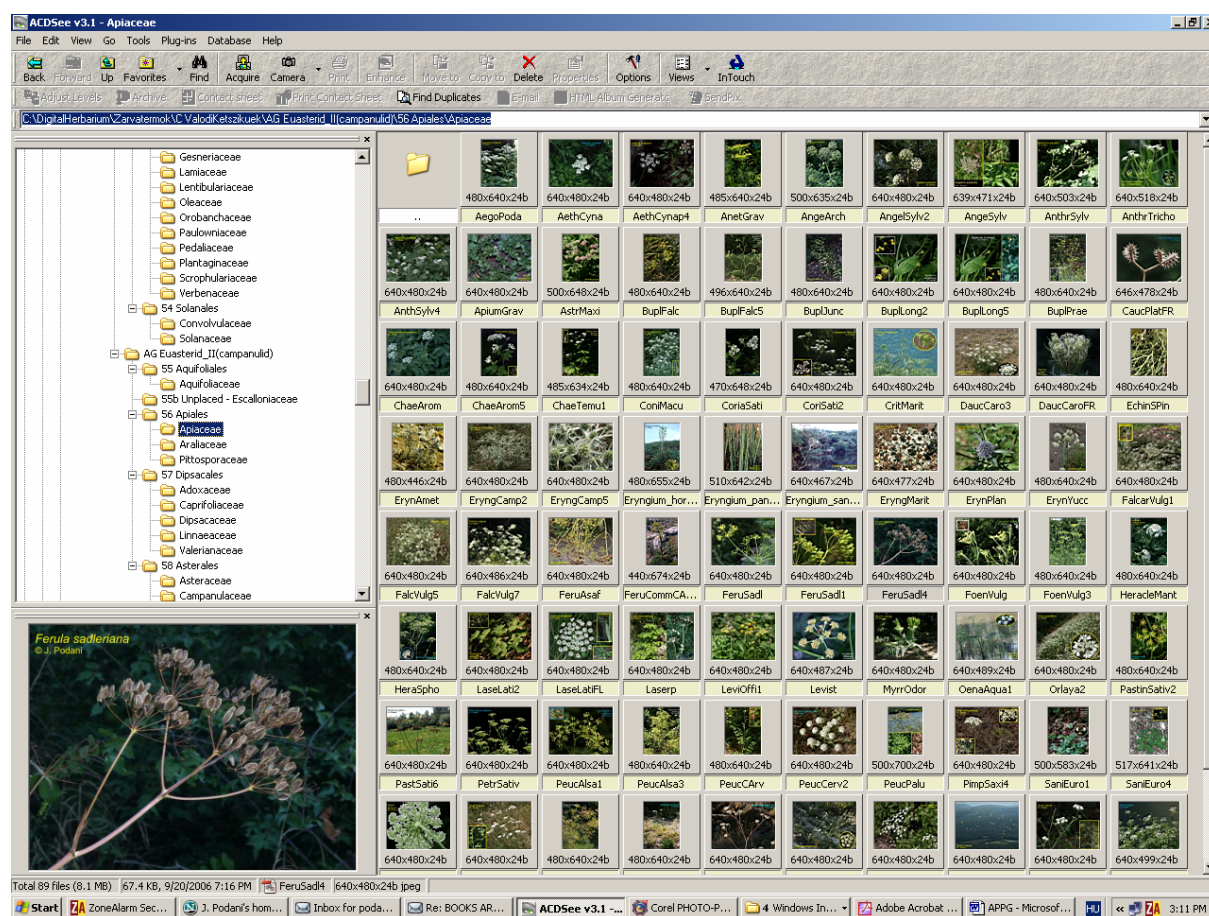
- L'Orto Botanico di Napoli, Università degli Studi di Napoli Federico II
- L'Orto Botanico di Portici, Università degli Studi di Napoli Federico II
- L'Orto Botanico di Roma
- Giardino Inglese, Parco della Reggia, Caserta
- L'Orto Botanico dell'Università della Tuscia, Viterbo

Annak érdekében, hogy minél több családról legyen információ a CD-n, kollégáim is besegítettek 30-40 felvétellel. Különösen hálás vagyok Kalapos Tibornak a húsznál is több új-zélandi fajról szóló fotók átengedésért, illetve Standovár Tibornak, Hock Zsófiának, Tóth Zoltánnak, H. Akhaninak (Irán) és I. Vanha-Majamaa-nak (Finnország) néhány további igen

fontos, hiánypótló felvételért. Nevüket természetesen minden általuk készített képen feltüntettem.

A felvételek készítésekor, egyes fajok meghatározásában, a képek bemásolásában, vagy csak egyszerűen a jelenlétével nélkülözhetetlen segítséget nyújtott Csontos Péter, Engloner Attila, Erzberger Péter, Fráter Erzsébet, Gerencsér László, Hahn István, Illyés Zoltán, Isépy István, Janakidisz Demeter, Kalapos Tibor, Kósa Géza, Körmöczi Kászló, Lunk Gergely, Molnár V. Attila, Ódor Péter, Orlóci László, Simon Tibor, Solt Péterné, Somodi Imelda, Standovár Tibor, Tamás Judit, Tóth Zoltán, Virágh Klára, Zsigmond Vince. Külföldi kollégáim közül R. Motta, A. de Natale, R. di Pietro, S. Brullo, V. de Patta Pillar, L. L. Waechter, D. Falkenberg, S. Talbot, Sheng Zehn, Xia Nianhe, Tsai-wen Hsu és Jong-Suk Song oldotta meg több identifikációs problémámat. Segítségüket vagy közreműködésüket ezúttal is hálásan köszönöm.

A képek a CD Digitális Herbárium nevű mappájában vannak, a C függelékben megadott rendszert követő hierarchikus elrendezésben. Legegyszerűbben az ACDSee™ programmal nézegethetők, hiszen ez a program egyidejűleg képes a mappák hierarchiáját és egy adott mappa tartalmát is egyidejűleg megjeleníteni, amint az alábbi példa is illusztrálja:



A CD-n nincs saját keresési lehetőség, de a WINDOWS „Keresés” programjával megtalálhatjuk a keresett növények képeit akkor is, ha rendszertani helyüket nem ismerjük. A file-ok nevei ugyanis a nevek rövidítéséből származnak, s ennek alapján alkalmasak a keresésre. Például, ha a *Moltkia* nemzetséget ábrázoló fotókat szeretnénk látni, akkor a mol*.* nevű file-okra kérdezzük rá, és megkapjuk a megfelelő képek listáját a mappák nevével együtt. Ha csak a fajnevet tudjuk, pl. „*officinalis*”, akkor az *off*.* karakterkombinációval kereshetjük meg azokat a növényeket, amelyek nevében szerepel az „off”.

Minden óvatosság és körültekintés ellenére előfordulhat, hogy mégse az a név szerepel a képen, amelyiknek kellene. Ezek oka részben nomenklatúrai lehet, ugyanis előfordulhatnak esetek, amikor nem az éppen érvényes nevet tüntettem fel a képen. A többi csak téves határozásból fakadhat. Minden megjegyzést előre is köszönettel veszek az alábbi e-mail címen

podani@ludens.elte.hu

A képek oktatási célra, a Copyright megjegyzés megtartásával, szabadon felhasználhatók.

Publikációs célokra a képek nagyfelbontású változatai a szerzőtől kaphatók meg.

Ezek után nem marad más hátra, minthogy jó böngészést kívánjak a CD mappáiban.

2007 májusában

Podani János